

Schatzkiste Hildesheim

Kontakt- und Partner- Vermittlung
für Menschen
mit Beeinträchtigung



Die Schatzkiste

Partnervermittlung für
Menschen mit Behinderungen



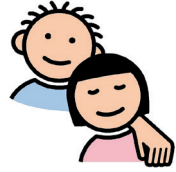
Lebenshilfe
Hildesheim e. V.

Gefördert durch die

Aktion
MENSCH

Was ist die Schatzkiste?

Niemand ist gerne alleine.
Alle Menschen wollen Freunde finden,
vielleicht sogar die große Liebe.
Das ist gar nicht so leicht.
Die Schatzkiste kann bei der Suche
nach einer Freundschaft
oder Partnerschaft helfen.



Für wen ist die Schatzkiste?

Die Schatzkiste ist nur für Menschen mit
einer Beeinträchtigung.

Das Angebot der Schatzkiste ist kostenlos.



Wie funktioniert die Schatzkiste?

Schritt 1

Sie rufen in der Schatzkiste an.
Sie machen einen Termin.
Das Gespräch findet im Büro der
Schatzkiste statt.



Schritt 2

Sie können eine Person mitbringen.
Sie erzählen von Ihren Wünschen.
Was suchen Sie?
Wie sollte der andere Mensch sein?



Schritt 3

Wir machen ein Foto von Ihnen.
Das Foto brauchen wir für die Suche.
Ihre Daten werden im Computer gespeichert.
Die Angaben werden vertraulich behandelt.



Schritt 4

Haben Sie Geduld.
Vielleicht bekommen Sie Post.
Wir stellen Ihnen eine andere Person vor.
In dem Brief finden Sie ein Foto.
Eine Beschreibung der Person ist dabei.



Schritt 5

Wollen Sie die Person kennenlernen?
Rufen Sie in der Schatzkiste an.
Sind beide einverstanden,
findet ein Treffen statt.
Lernen Sie sich im Büro der Schatzkiste kennen.



Sie verstehen sich mit der Person?
Herzlichen Glückwunsch!

Sonst suchen wir für Sie weiter.

Wir können Ihnen nichts versprechen.
Aber wir unterstützen Sie gerne.



Lebenshilfe
Hildesheim e. V.

Die Lebenshilfe Hildesheim ist eine Selbsthilfeorganisation für Menschen mit Behinderung, für Eltern und Angehörige, für Freunde, Mitarbeiter und Förderer.

Sie ist ein juristisch eigenständiger, parteipolitisch und konfessionell unabhängiger Verein, der 1963 von Eltern geistig behinderter Kinder gegründet worden ist.

Michael Lübben, Finja Paulsen
Ansprechpartner*innen Schatzkiste Hildesheim



Mobil: 01 51 / 65 07 27 75
Telefon-Sprechzeiten:
Montag, 11⁰⁰-12⁰⁰ Uhr
Mittwoch, 19⁰⁰-20⁰⁰ Uhr

Schatzkiste-Büro: Ehrlicherstraße 18, 31135 Hildesheim

E-Mail: schatzkiste.hildesheim@lhhi.de
www.schatzkiste-partnervermittlung.eu

