

Tipps zur Vorbereitung für das Aufnahmegespräch

- Welche Interessen haben Sie?
Was macht Ihnen Spaß?
- Was möchten Sie gerne mit Ihrem Partner
zusammen unternehmen?
- Was würden Sie für Ihre Partnerschaft tun?
- Was wünschen Sie sich von Ihrem Partner?
- Auf was kann Ihr Partner sich bei Ihnen freuen?

fon 0521 329790-50
kontakt@schatzkiste-bielefeld.de
www.schatzkiste-bielefeld.de



Schatzkiste Bielefeld, Turnerstr. 5-9

Mit der Straßenbahn bis Haltestelle Rathaus, dann über den Rathausplatz nach links in die Turnerstraße abbiegen Richtung Kesselbrink. Das Haus liegt auf der rechten Straßenseite.

Mit Bus Linie 24 bis 28 bis Haltestelle Kesselbrink, von dort über die Friedrich-Verleger-Straße in die Turnerstraße gehen. Das Haus liegt auf der linken Straßenseite.

Mit Bus Linie 21, 22, 29 bis Haltestelle Turnerstraße, von dort Richtung Kesselbrink. Das Haus liegt auf der rechten Straßenseite.

Spendenkonto DE78 48050161004024

gemeinsam wohnen in Bielefeld e.V.

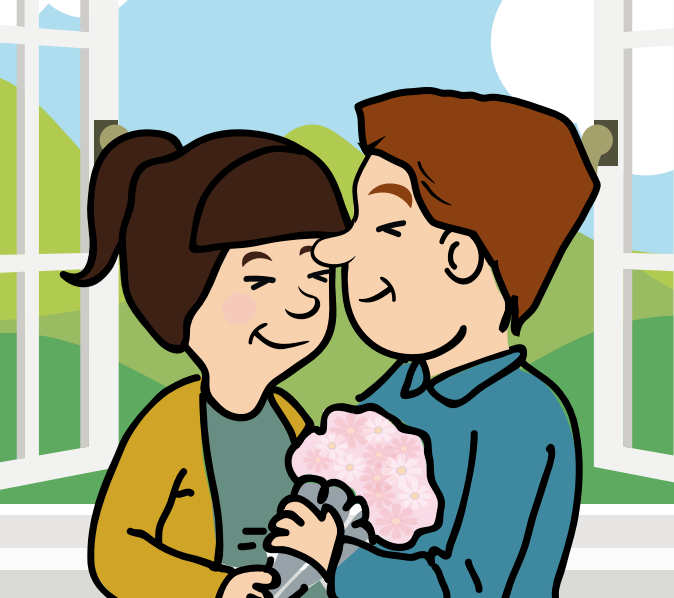


gemeinsam. lieben

Schatzkiste Bielefeld
gemeinsam wohnen in Bielefeld e.V.
Turnerstraße 5-9 • 33602 Bielefeld
www.schatzkiste-bielefeld.de
www.gemeinsamwohnen.de



Schatzkiste Bielefeld
Partnervermittlung für Menschen mit Behinderung



Was verbirgt sich in der Schatzkiste?

Alle Menschen möchten Freunde finden, vielleicht sogar die große Liebe. Das ist gar nicht immer so einfach ...

Wenn Sie eine Behinderung haben und einen Partner oder eine Partnerin suchen, kann die Schatzkiste Ihnen weiterhelfen. Auch wenn Sie Partner für gemeinsame Hobbys oder Interessen suchen, vermitteln wir gerne Kontakte.

Was müssen Sie tun?



Sie rufen bei der Schatzkiste Bielefeld an. Unsere Telefonnummer ist:

0521 329790-50

Hier erreichen Sie unsere Partnervermittler und vereinbaren einen Termin für ein Gespräch. Gerne können Sie jemanden mitbringen, der Sie unterstützt.



Bei dem Gespräch erzählen Sie von sich selbst und den Wünschen, die Sie an Ihren Partner oder Ihre Partnerin haben. Was ist Ihnen wichtig? Was möchten Sie gemeinsam unternehmen?



Das alles schreiben wir in die Kartei der Schatzkiste. Außerdem machen wir ein Foto von Ihnen. Das kommt auch in die Kartei.

Das machen wir



Aus den vielen Menschen in der Schatzkiste suchen wir eine Person, die am besten zu Ihren Wünschen passt.

Was passiert dann?



Mit etwas Glück bekommen Sie einen Brief von der Schatzkiste. Darin finden Sie ein Foto von dieser Person die auch jemanden sucht.



Sind beide einverstanden, laden wir Sie und Ihre neue Bekanntschaft zu einem ersten Kennenlernen zu uns ein.

Was kostet das?



Die Aufnahme in die Kartei der Schatzkiste kostet Sie 10 €. Mehr Geld kostet die Schatzkiste nicht.

Das müssen Sie wissen



Wir können Ihnen nicht versprechen, dass Sie über uns Ihre große Liebe finden und auch nicht, dass Sie bald Post von uns bekommen. Aber wir tun unser Bestes, um Ihnen eine/n Partner/in zu vermitteln. Alle Informationen, die Sie uns zu sich geben, behandeln wir vertraulich.

gemeinsam. lieben